

BROCHURE

ALIANZAS ESTRATÉGICAS

Aso
Ban
Caria

90 Años

Acercando la
Banca a los
Colombianos

NUESTROS EVENTOS

A lo largo del año, Asobancaria organiza los eventos más influyentes del país, espacios que reúnen a líderes del sector financiero, real y gubernamental para debatir los temas estratégicos que marcan la agenda nacional e internacional.

Estos espacios son reconocidos por su alto nivel académico, innovación temática y convocatoria de expertos internacionales, convirtiéndose en escenarios clave para la construcción de conocimiento y el fortalecimiento del sector.

CALENDARIO

de **eventos**

2026



Aso
Ban
Caria

90
Años
Acercando la
Banca a los
Colombianos

Programación EVENTOS 2026

¡Un año donde la
innovación y el
conocimiento impulsan
el progreso del país!

5 y 6 de febrero



28° Congreso de Tesorería

Centro de
Convenciones
Cartagena de Indias

5 y 6 de marzo



16° CAMP

Centro de
Convenciones
Cartagena de Indias

28 de abril



17° Foro de Vivienda

Grand Hyatt
Bogotá D.C.

28 de mayo



8° Congreso FEST

Grand Hyatt
Bogotá D.C.

23 y 24 de julio



25° Congreso Panamericano de Riesgo LAFTFPADM

Estelar
Cartagena

26, 27 y 28 de agosto



60ª Convención Bancaria

Centro de
Convenciones
Cartagena de Indias

22 y 23 de octubre



24° Congreso de Riesgos

Intercontinental
Cartagena

12 y 13 de noviembre



24° Congreso Derecho Financiero

Hyatt Regency
Cartagena

25, 26 y 27 de noviembre



19° Congreso SAFE

Centro de
convenciones
Las Américas

3 de diciembre



14° Encuentro Tributario

Club El Nogal
Bogotá D.C.

**Alianzas
comerciales:**

Sonia Elias
+57 320 859 72 85
+57 322 253 34 92
patrocinios@asobancaria.com

Inscripciones: Cel:+57 321 456 81 11
57 601 326 66 20
eventos@asobancaria.com

CATÁLOGO DIGITAL



REGISTRO



ESCARAPELAS Y CINTAS



FACHADA PANTALLA PUBLIK



BOCAGRANDE PANTALLA PUBLIK



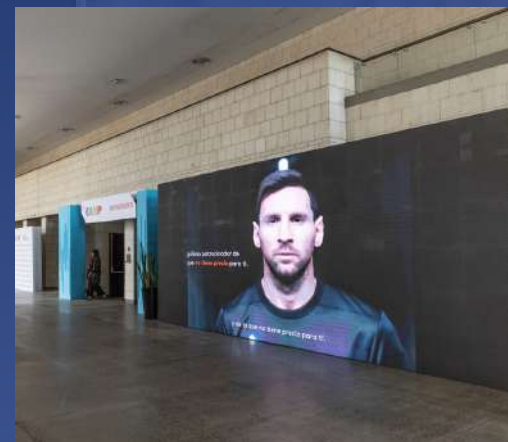
PANTALLA LED LATERAL HORIZONTAL



PANTALLA LED



PENDÓN LATERAL DIGITAL



PANTALLA LED LOBBY ACCESO



CENEFA INFERIOR



CENEFA SUPERIOR



FLASH INFORMATIVO



SALÓN ARSENAL



LOGO ESCENOGRAFÍA



WIFI



ECOBOT

*Imágenes de referencia

Convención Bancaria

CATÁLOGO POP



ABANICOS



TERMOS



BOLÍGRAFOS



INSERTOS



LIBRETAS



TOTE BAG



MALETERO



*Imágenes de referencia

PORTAFOLIO DE EXPERIENCIA PARA SU MARCA



ESPACIO STAND 6M²



ESPACIO STAND 12M²



ESPACIO STAND 25M²
HALL DE EXPOSICIONES



ESPACIO STAND EN L



MESA CONFERENCISTAS



CUBOS EN ESTRUCTURA



FORROS DE SILLAS



ATRIL



SALAS VIP (NEGOCIOS)



ZONA COWORKING



CHARLA COMERCIAL



ALMUERZO



COFFEE BREAKS



EVENTO SOCIAL



SALA VIP
EVENTO SOCIAL

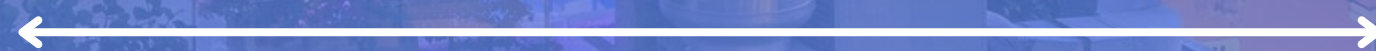


PASEO POR LA BAHÍA

*Imágenes de referencia

ABQ

Entre y descubra el espacio donde su marca
impulsa y da vida a nuestros eventos

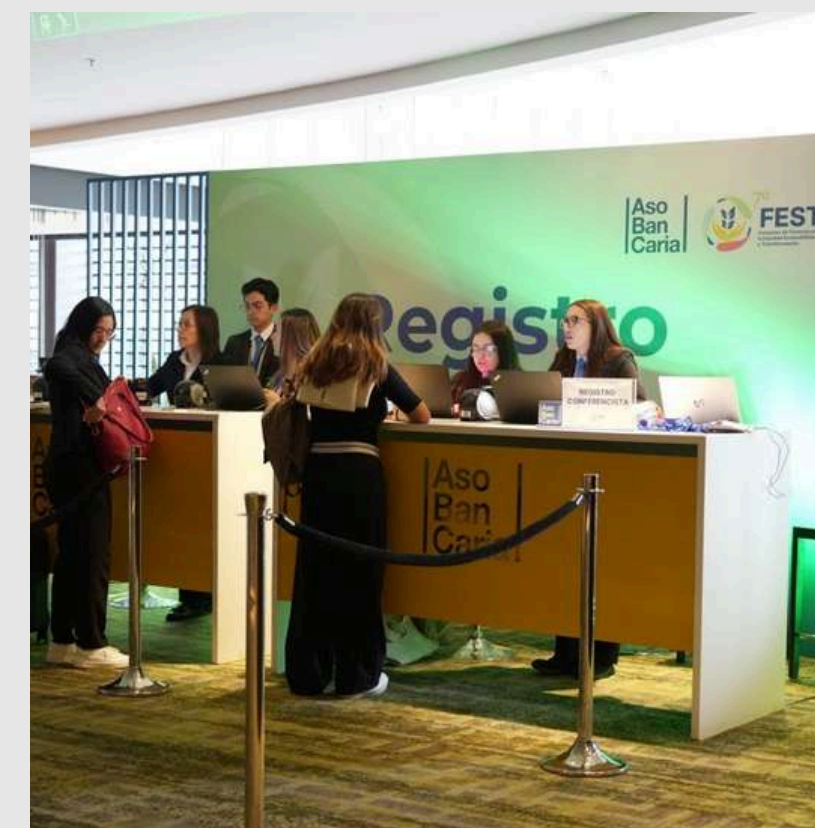




REGISTRO

Exhibición de la marca aliada en el área de registro del evento.

- KV en cobranding Asobancaria y marca aliada.
- Una (1) invitación a las sesiones académicas.
- Inclusión de su logo en el material promocional del evento (news, agenda académica final, entre otros).





ESCARAPELAS Y CINTAS

Distintivos para identificación de los asistentes al evento (Expositor, Convencionista, Conferencista, entre otros). Escarapelas y Cintas en material biodegradable y tinta en base de agua que la hace más amigable al medio ambiente. Producido por Asobancaria.

- Logo en las escarapelas y cintas.
- Una (1) invitación a las sesiones académicas.
- Inclusión de su logo en el material promocional del evento (news, agenda académica final, entre otros).

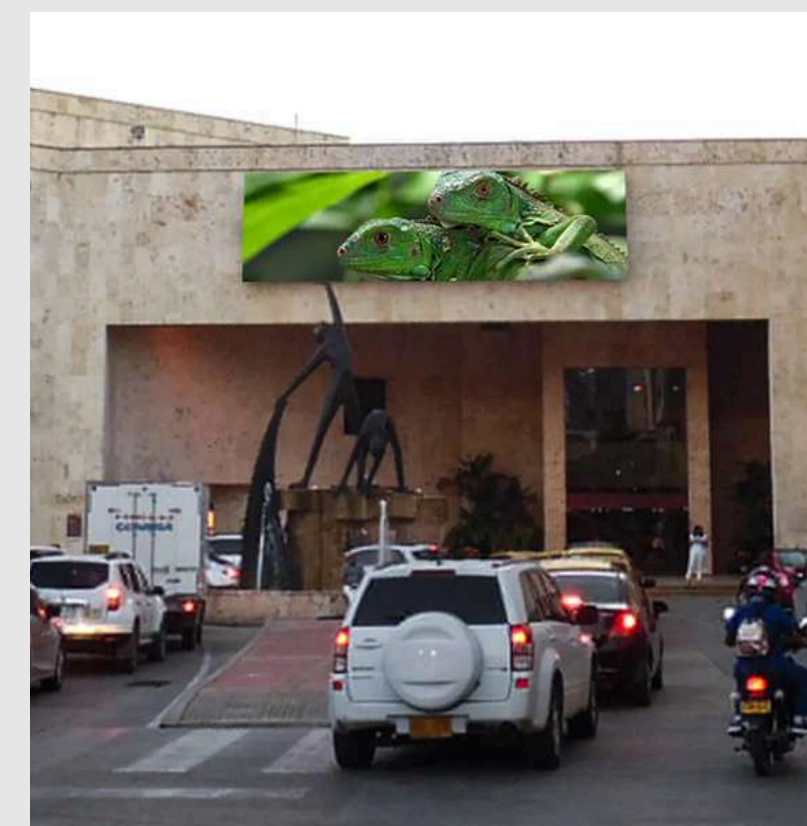




FACHADA PANTALLA PUBLIK

Exhibición de material o logo de la marca aliada con 6 espacios exclusivos en la pantalla ubicada a la entrada del Centro de Convenciones.

- Exclusividad (6) seis cupos.
- Duración máxima de contenido por espacio 10 segundos en formato MP4
- Una (1) invitación a las sesiones académicas.
- Inclusión de su logo en el material promocional del evento (news, agenda académica final, entre otros).

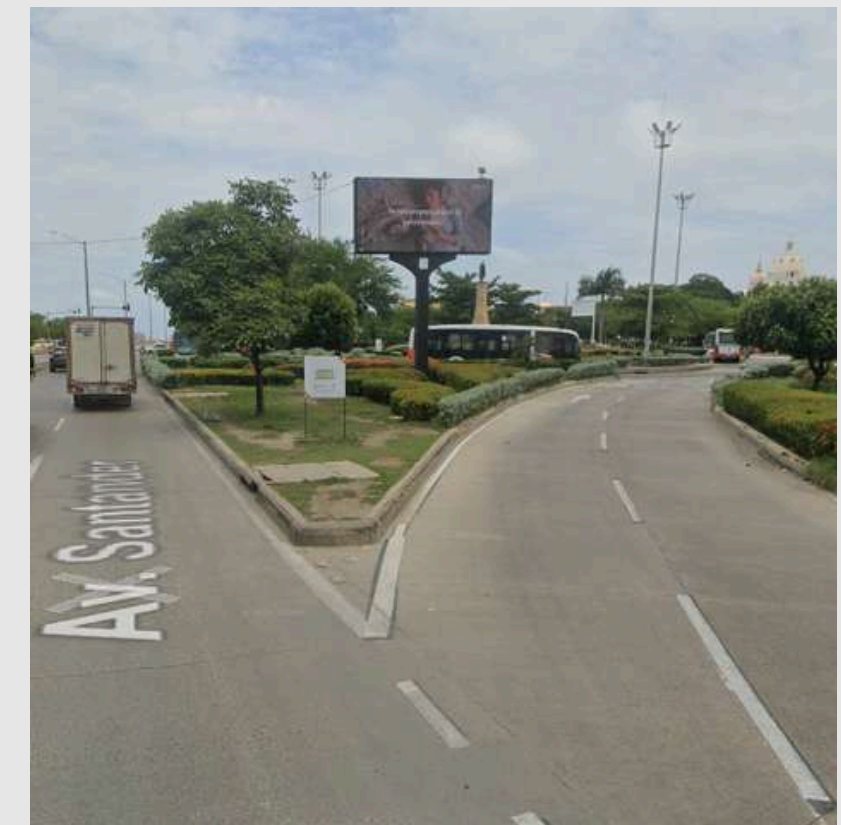




BOCAGRANDE PANTALLA PUBLIK

Exhibición de material o logo de la marca aliada con 6 espacios exclusivos en la pantalla ubicada en Bocagrande.

- Exclusividad (6) seis cupos.
- Duración máxima de contenido por espacio (10) diez segundos en formato MP4
- Una (1) invitación a las sesiones académicas.
- Inclusión de su logo en el material promocional del evento (news, agenda académica final, entre otros).





PANTALLA LED LATERAL HORIZONTAL

Exhibición de contenido de la empresa aliada en pantallas LED horizontales.

- Una (1) invitación a las sesiones académicas.
- Inclusión de su logo en el material promocional del evento (news, agenda académica final, entre otros).





PANTALLA LED

Exhibición del logo y/o video de la empresa aliada en pantalla LED vertical, ubicadas en uno de los laterales del salón académico. Medidas 1.50 m x 2.00 m. Uso exclusivo de la marca aliada.

- Una (1) invitación a las sesiones académicas.
- Inclusión de su logo en el material promocional del evento (news, agenda académica final, entre otros).





PENDÓN LATERAL DIGITAL

Exhibición del logo de la empresa aliada en pantallas digitales, ubicadas en los laterales del salón académico.

Medidas 1.00m x 1.50 m. Uso exclusivo de la marca aliada.

- Inclusión de su logo en el material promocional del evento (news, agenda académica final, entre otros).

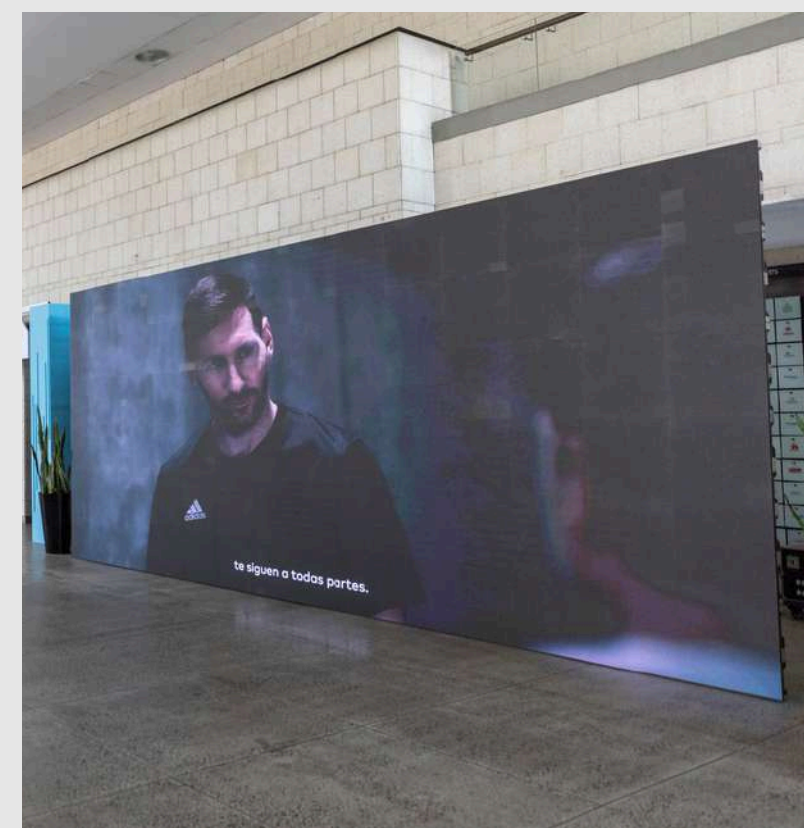
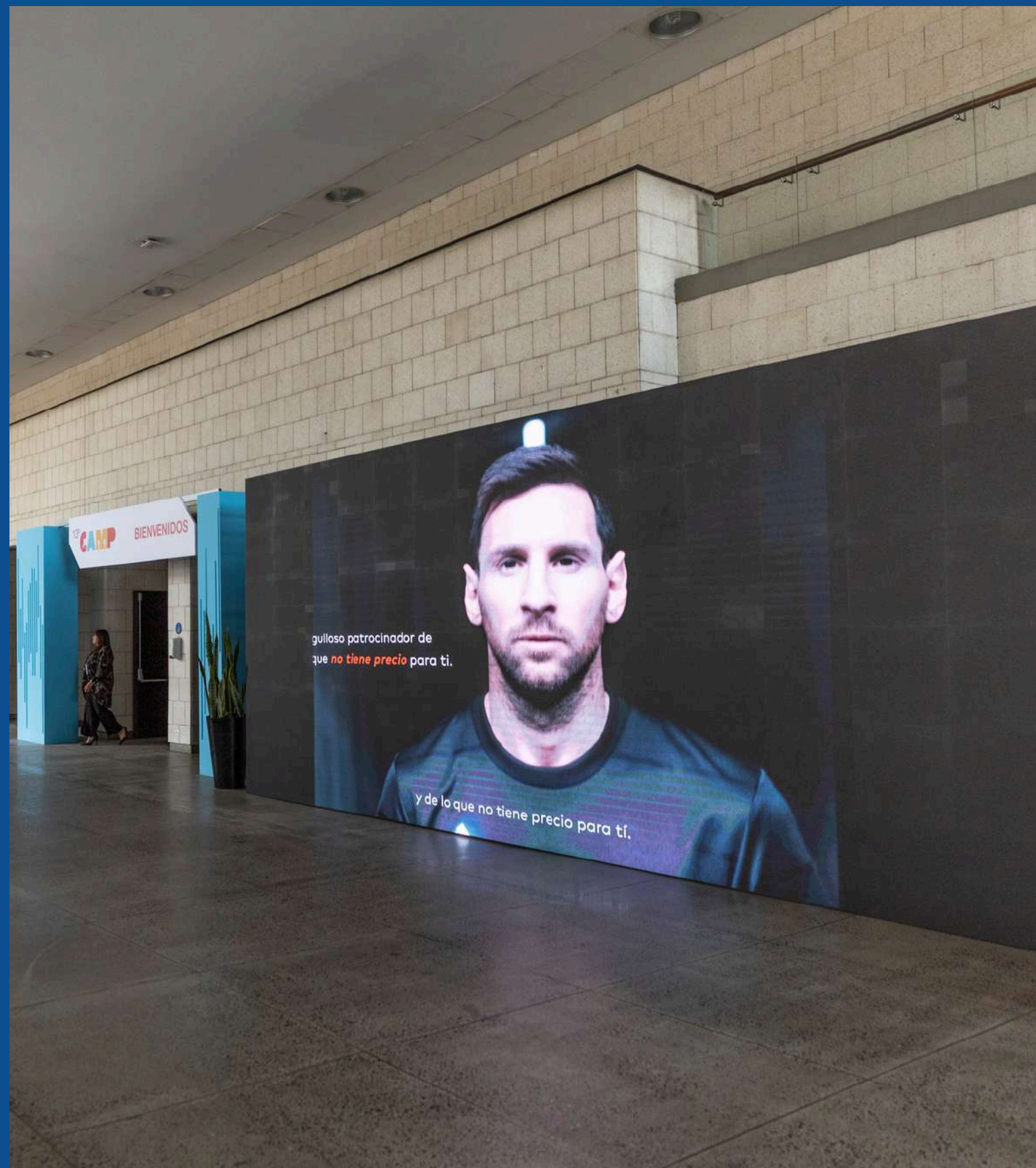




PANTALLA LED LOBBY DE ACCESO

Exhibición de la marca aliada en pantalla LED (logo y/o video) horizontal, ubicada en el lobby de acceso.
Medidas 7.00 m x 2.50 m.

- Dos (2) invitaciones a las sesiones académicas.
- Inclusión de su logo en el material promocional del evento (news, agenda académica final, entre otros).



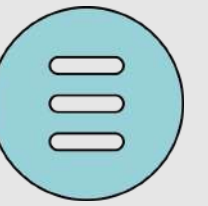


CENEFA INFERIOR

Presencia de marca de la entidad a través de Logo Digital ubicado en cenefa inferior en la escenografía del salón de conferencias. Producido por Asobancaria.

- Dos (2) invitaciones a las sesiones académicas.
- Inclusión de su logo en el material promocional del evento (news, agenda académica y , entre otros).

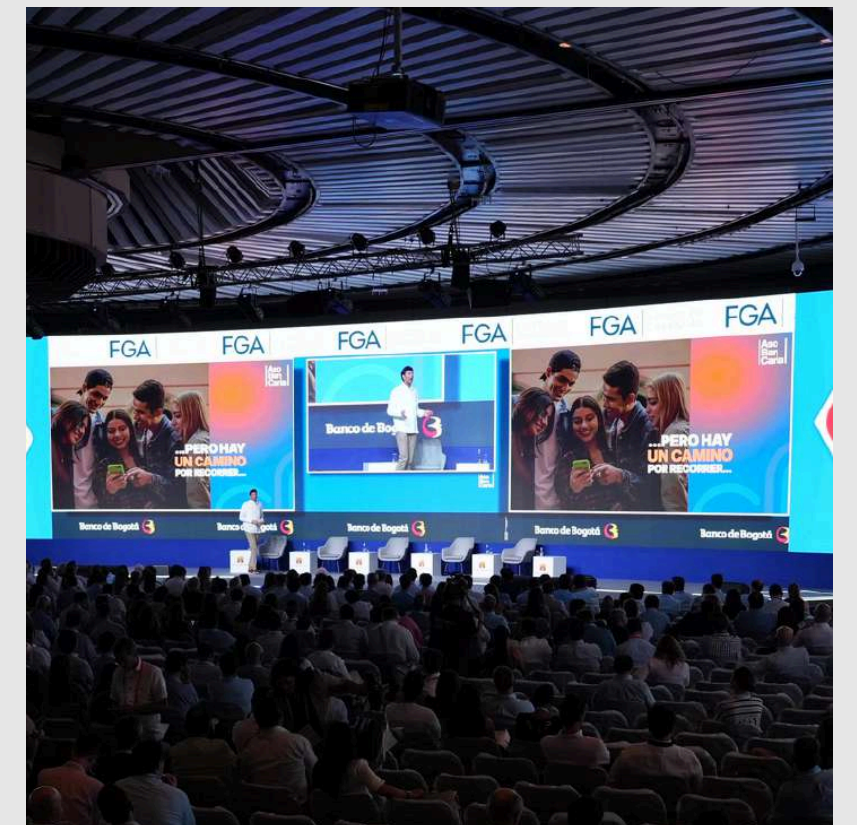


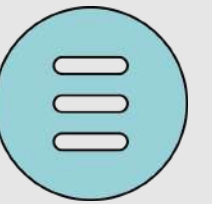


CENEFA SUPERIOR

Exhibición de la imagen publicitaria de la entidad aliada a través del logo digital ubicado en la escenografía del salón de conferencias. Producido por Asobancaria.

- Dos (2) invitaciones a las sesiones académicas.
- Inclusión de su logo en el material promocional del evento (folletos y programa académico final, entre otros).





FLASH INFORMATIVO

Video institucional presentado en las pantallas del salón de conferencias durante los recesos (coffee break y almuerzos). Material elaborado por el aliado estratégico, máxima duración 30 segundos y sin fin.

- Inclusión de su logo en el material promocional del evento (news, agenda académica final, entre otros).





SALÓN ARSENAL

Salón independiente dentro de la muestra comercial en el hall de exposiciones del segundo piso, medidas 125,5.mts2. La marca aliada puede diseñar su propia experiencia.

- Una (1) invitación a las sesiones académicas.
- Tres (3) personas de atención sala.
- Inclusión de su logo en el material promocional del evento (news, agenda académica final, entre otros).

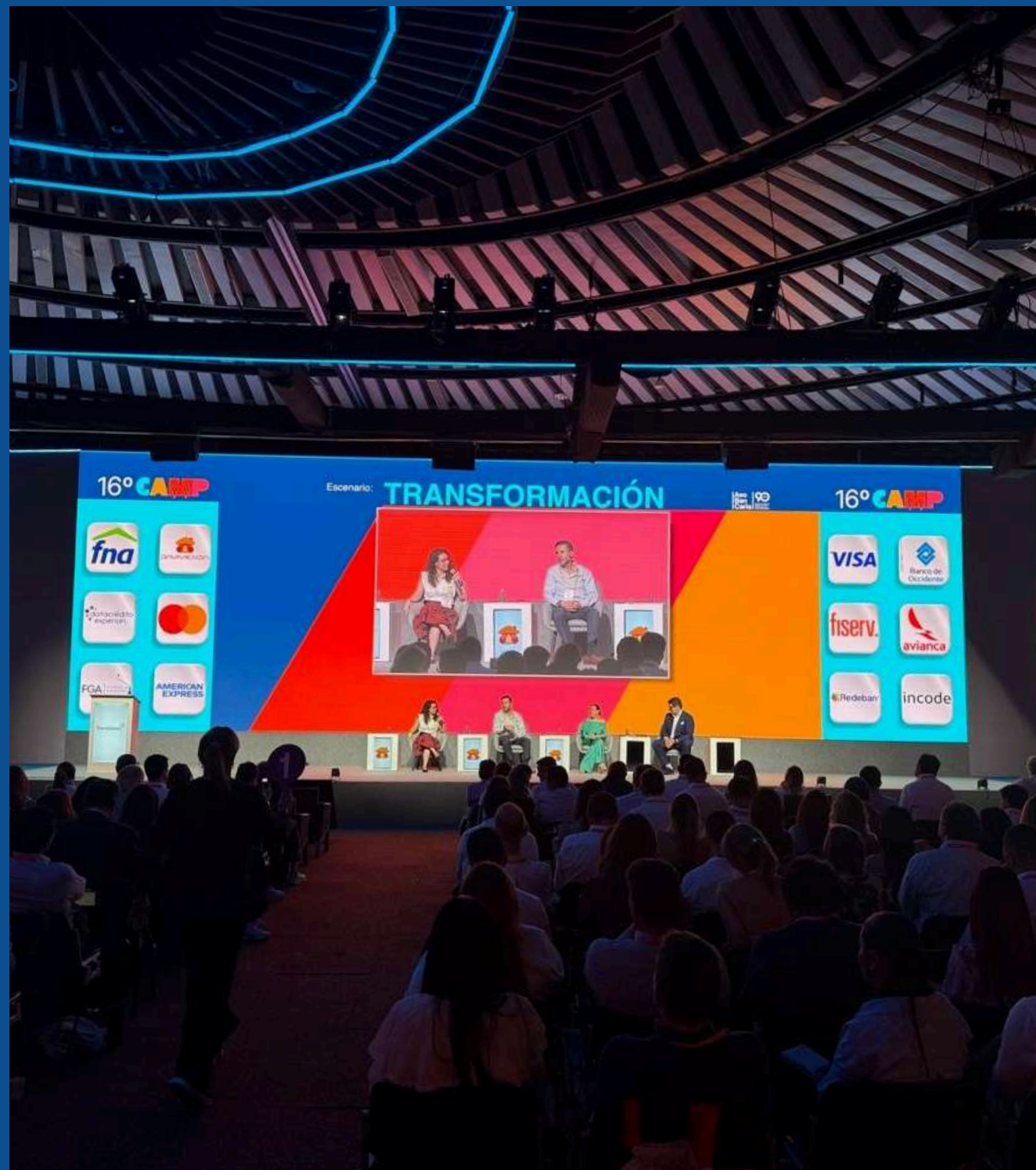




LOGO ESCENOGRAFÍA

Exhibición de la marca aliada a través de su logo ubicado en la escenografía del salón académico.

- Una (1) invitación a las sesiones académicas.
- Inclusión de su logo en el material promocional del evento (news, agenda académica final, entre otros).





WIFI

Exhibición de la marca aliada a través de su logo ubicado en la escenografía del salón académico.

- Inclusión de su logo en el material promocional del evento (news, agenda académica final, entre otros).





ECOBOT

Exhibición de la marca aliada a través de su logo ubicado en la escenografía del salón académico.

- Inclusión de su logo en el material promocional del evento (news, agenda académica final, entre otros).





ABANICOS

Material que se entrega a todos los asistentes en el Tote Bag.

- Inclusión de su logo en el material promocional del evento (news, agenda académica final, entre otros).





TERMOS

**Botella de RPET con tapón de bambú PP.
Incluye manija para transporte. Capacidad 650ml/ 22 Oz**

- Inclusión de su logo en el material promocional del evento (news, agenda académica final, entre otros).





BOLÍGRAFOS

Material que se entrega a todos los asistentes en el Tote Bag.
Producido por Asobancaria.

- Inclusión de su logo en el material promocional del evento (news, agenda académica final, entre otros).





INSERTOS

Material que se entrega a todos los asistentes en el Tote Bag. Puede ser cualquier material POP diferente a libreta, bolígrafo, abanico o maleta.

- Inclusión de su logo en el material promocional del evento (news, agenda académica final, entre otros).





LIBRETAS

Material que se entrega a todos los asistentes en el Tote Bag.

- Inclusión de su logo en el material promocional del evento (news, agenda académica final, entre otros).





TOTE BAG

Se entregará un Tote Bag con el logo de la marca aliada a todos los asistentes al evento. (marcación a una tinta)

- Espacio marcado con el logo de la marca aliada para la entrega exclusiva de este material.
- Inclusión de su logo en el material promocional del evento (news, agenda académica final, entre otros).





TAG MALETAS

Se entregará un identificador de maleta con el logo de la marca aliada.
Se habilitará un espacio para guardar equipaje con la marca de la entidad aliada. (marcación a una tinta).
Producido por Asobancaria.

- Espacio marcado con el logo de la marca aliada para la entrega exclusiva de este material.
- Inclusión de su logo en el material promocional del evento (news, agenda académica final, entre otros).

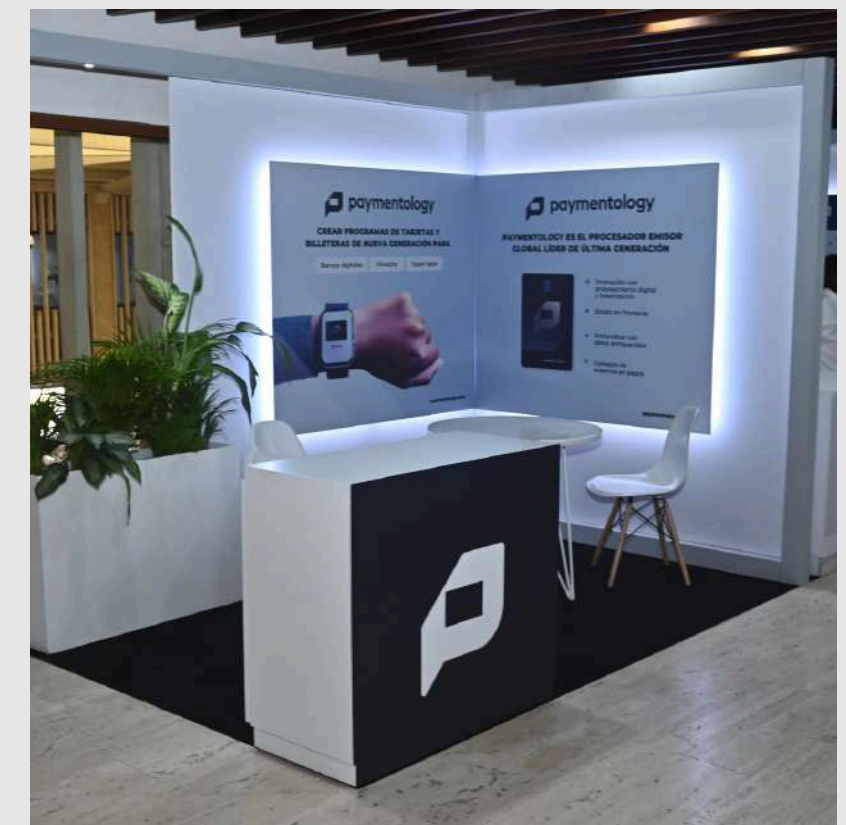




ESPACIO STAND 6M²

Espacio Stand de 3.00 m x 2.00 m.
Sujeto a disponibilidad de espacio.

- Una (1) invitación a las sesiones académicas.
- Tres (3) personas de atención stand.
- Inclusión de su logo en el material promocional del evento (news, agenda académica final, entre otros).





ESPACIO STAND 12M2

Espacio Stand de 6.00 m x 2.00 m.
Sujeto a disponibilidad de espacio.

- Una (1) invitación a las sesiones académicas.
- Tres (3) personas de atención stand.
- Inclusión de su logo en el material promocional del evento (news, agenda académica final, entre otros).





ESPACIO STAND 25M²

Espacio Stand de 5x5m
Sujeto a disponibilidad de espacio.

- Dos (2) invitaciones a las sesiones académicas.
- Cuatro (4) personas de atención stand.
- Inclusión de su logo en el material promocional del evento (news, agenda académica final, entre otros).

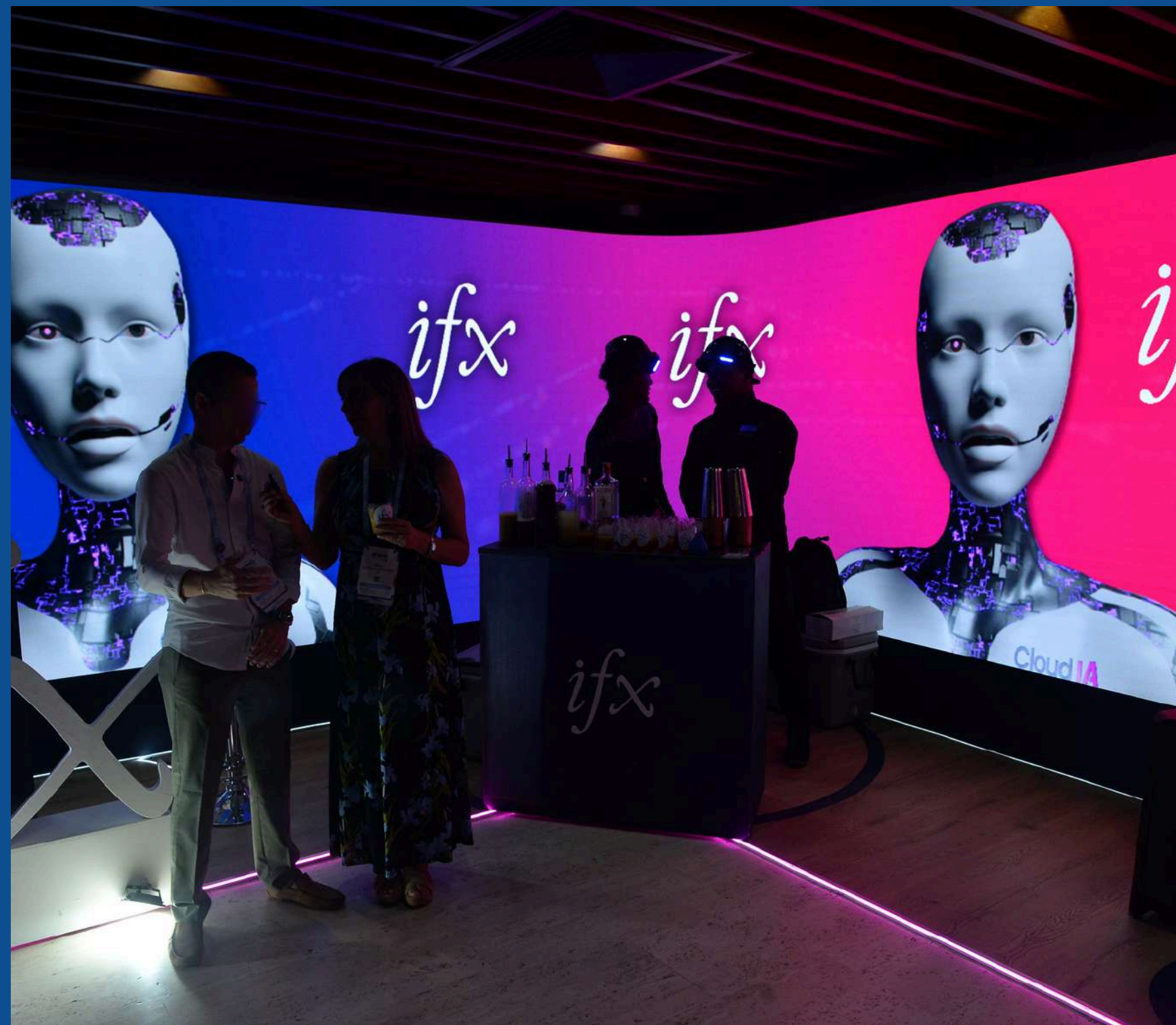




ESPACIO STAND EN L 16M²

Espacio Stand en L.
Sujeto a disponibilidad de espacio.

- Dos (2) invitaciones a las sesiones académicas.
- Cuatro (4) personas de atención stand.
- Inclusión de su logo en el material promocional del evento (news, agenda académica final, entre otros).

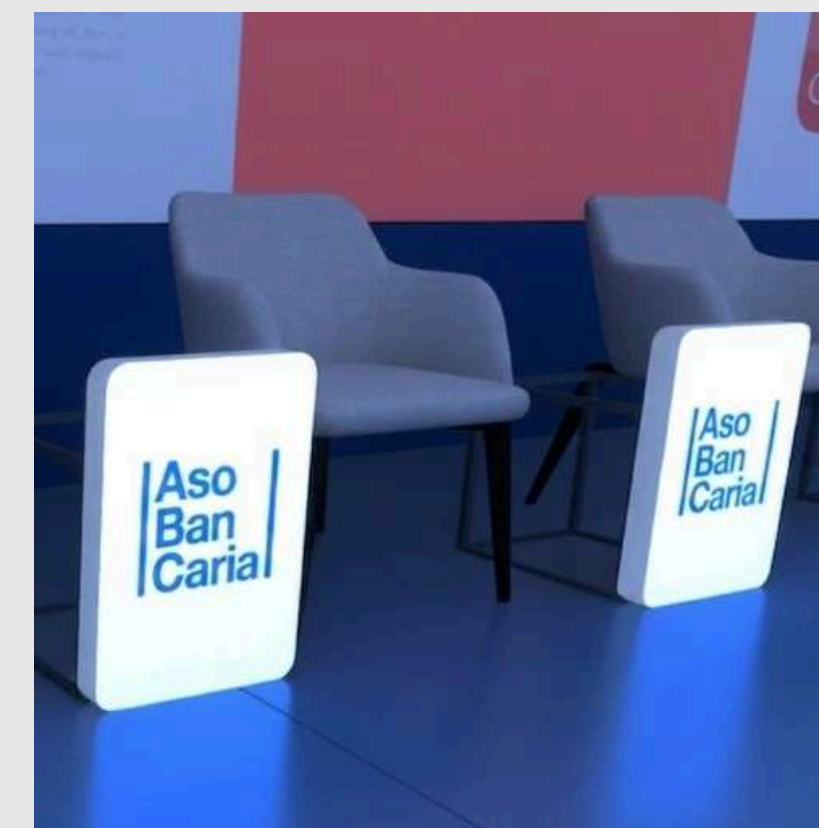




MESA CONFERENCISTAS

Logo de la marca aliada en la mesa de los conferencistas.
Producido por Asobancaria.

- Una (1) invitación a las sesiones académicas.
- Inclusión de su logo en el material promocional del evento (news, agenda académica final, entre otros).





CUBOS EN ESTRUCTURA

Exhibición de marca aliada en estructura de cubos brandeada por todas las caras. Ubicados en la muestra comercial.

- Una (1) invitación a las sesiones académicas.
- Inclusión de su logo en el material promocional del evento (news, agenda académica final, entre otros).





FORROS DE SILLAS

Exhibición de la marca aliada a través de colocar la marca en los espaldares de las sillas del salón académico.
Producido por Asobancaria.

- Una (1) invitación a las sesiones académicas.
- Inclusión de su logo en el material promocional del evento (news, agenda académica final, entre otros).





ATRIL

Logo de la marca aliada en el pódium de la escenografía.
Producido por Asobancaria.

- Una (1) invitación a las sesiones académicas.
- Inclusión de su logo en el material promocional del evento (news, agenda académica final, entre otros).

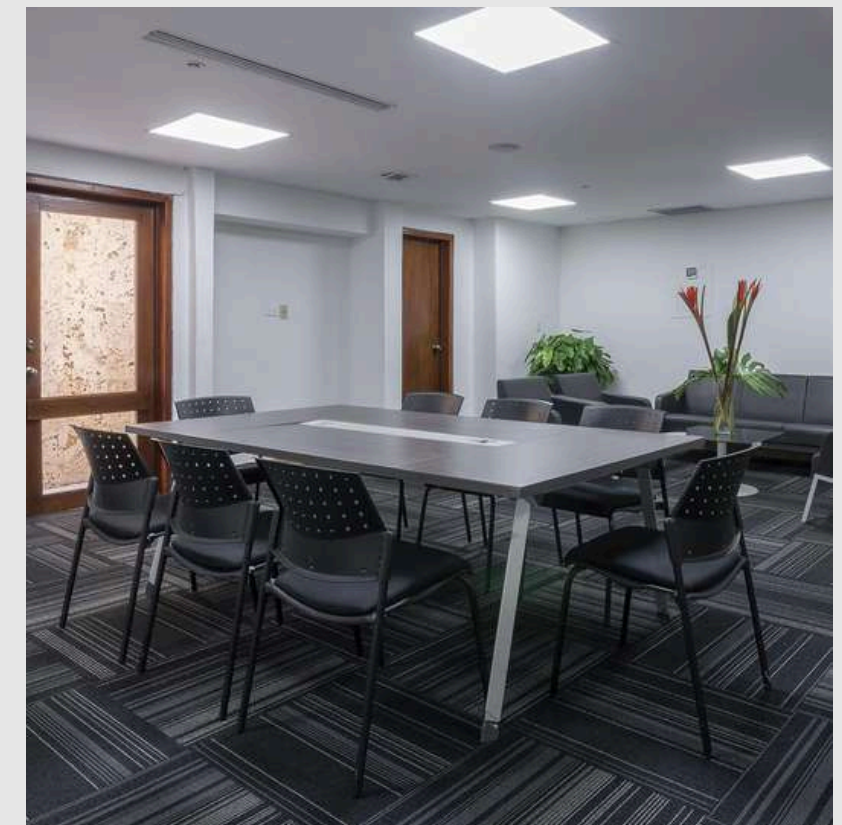




SALA VIP (NEGOCIOS)

Salón cerrado con instalación eléctrica mesa y sillas, logo de la empresa en un hablador.

- Una (1) invitación a las sesiones académicas.
- Tres (3) escarapelas para personal de atención sala.
- Inclusión de su logo en el material promocional del evento (folletos y programa académico final, entre otros).





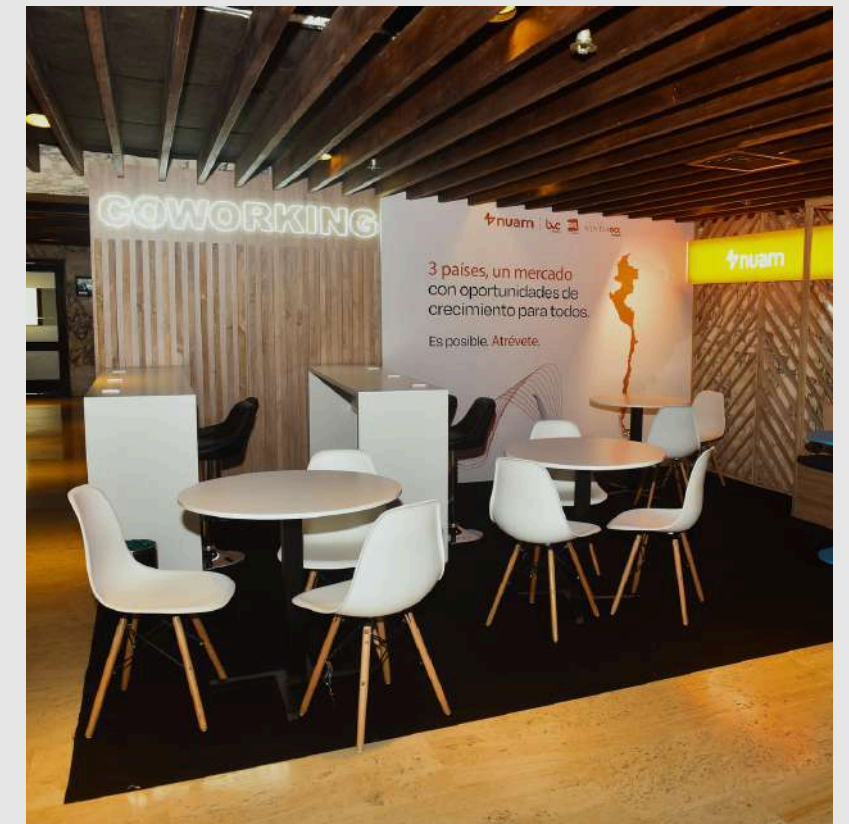
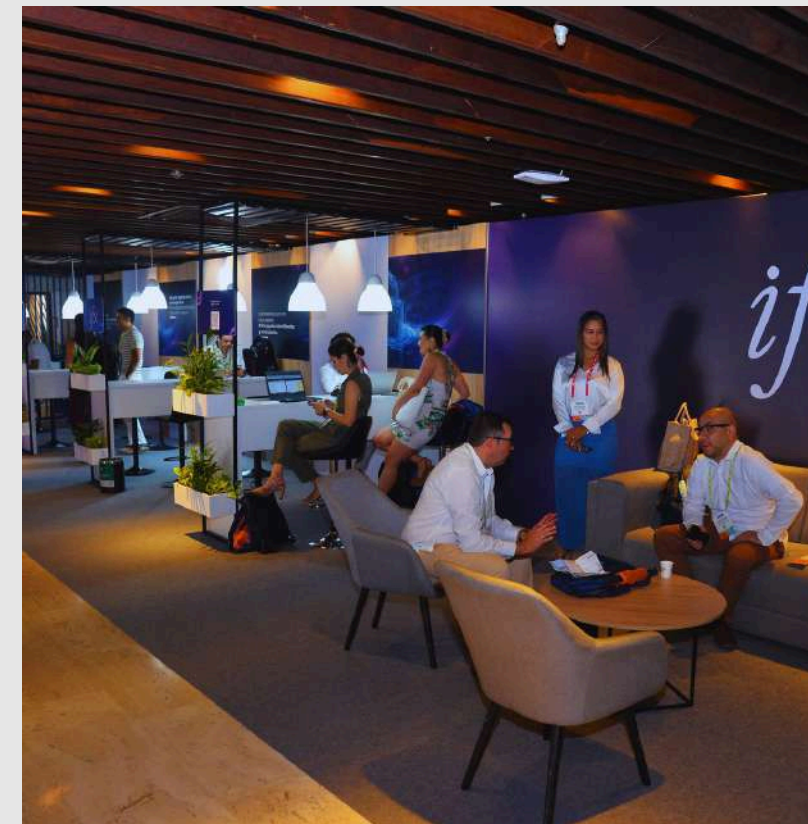
ZONA COWORKING

Espacio diseñado para atender llamadas o recarga de dispositivos, brandeada con imágenes de la marca aliada. Es un espacio donde podrá crear una experiencia para los asistentes al evento.

Producido por Asobancaria.

Medidas: 6.00m. x 6.00m. / 12.00m. x 12.00m.

- Una (1) invitaciones a las sesiones académicas.
- Una (1) persona de atención en sala
- Inclusión de su logo en el material promocional del evento (news, agenda académica final, entre otros).





CHARLA COMERCIAL

El aliado estratégico tendrá un espacio de 10 minutos para dar una charla, antes de salir a uno de los coffee, en el salón principal de conferencias. La charla comercial será mencionada por el maestro de ceremonias invitando a las personas a participar. **(No se mencionará como charla comercial).**

- Una (1) invitación a las sesiones académicas.
- Mención del presentador antes de la presentación de la charla.
- Inclusión de su logo en el material promocional del evento (news, agenda académica final, entre otros).

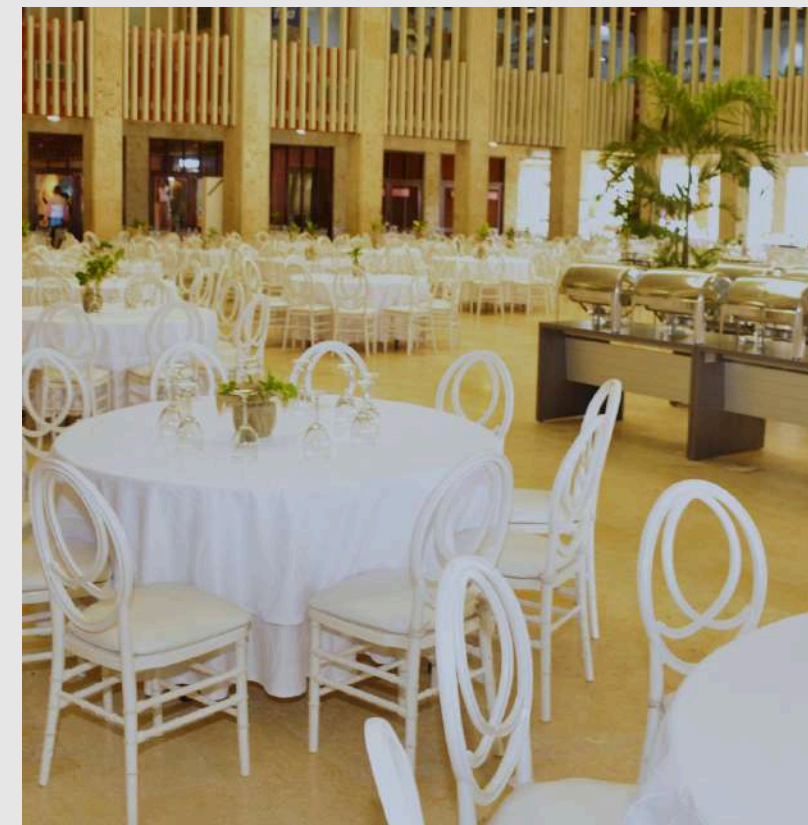




ALMUERZO

Exhibición de la marca aliada en uno de los días del evento a la hora del almuerzo.

- Una (1) invitación a las sesiones académicas.
- Invitación digital al almuerzo.
- Menú para todos los asistentes.
- Mesas decoradas con manteles del color de la marca.
- Individual redondo de papel, portavasos con la marca.
- Centro de mesa marcado.
- 2 torres de luz, con presencia de marca.
- Música acústica de fondo.
- Inclusión de su logo en el material promocional del evento (news, agenda académica final, entre otros).

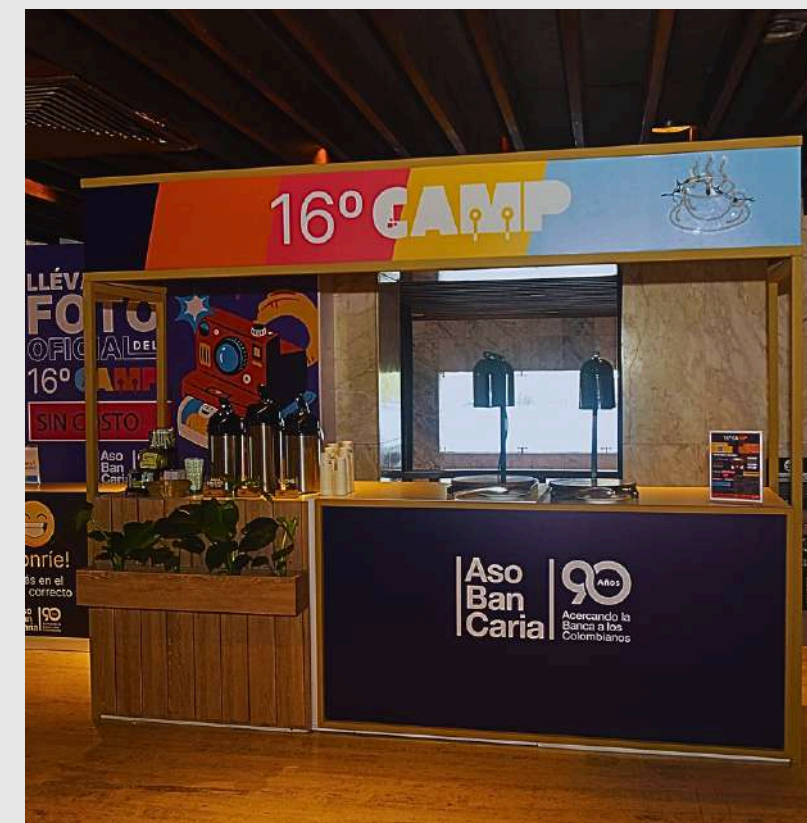




COFFEE BREAK

Participación de marca en el refrigerio ofrecido a todos los asistentes al evento de uno de los días del evento.

- Una (1) invitación a las sesiones académicas.
- Punto de café en isla.
- Punto de café grande lineal.
- Punto de café pequeño lineal.
- Refrigerio a.m. y p.m.
- Vaso de papel a una tinta.
- Inclusión de su logo en el material promocional del evento (news, agenda académica final, entre otros).





EVENTO SOCIAL

Participación de marca del evento social que se ofrece la noche del jueves a los asistentes.

- Manejo de piezas publicitarias en el área del evento social.
- Portavasos
- Dos piezas publicitarias en el área del evento.
- Tótem estándar con imagen institucional de la marca aliada, producido por Asobancaria.
- Invitación digital
- Experiencias de marca.
- Inclusión de su logo en el material promocional del evento (news, agenda académica final, entre otros).

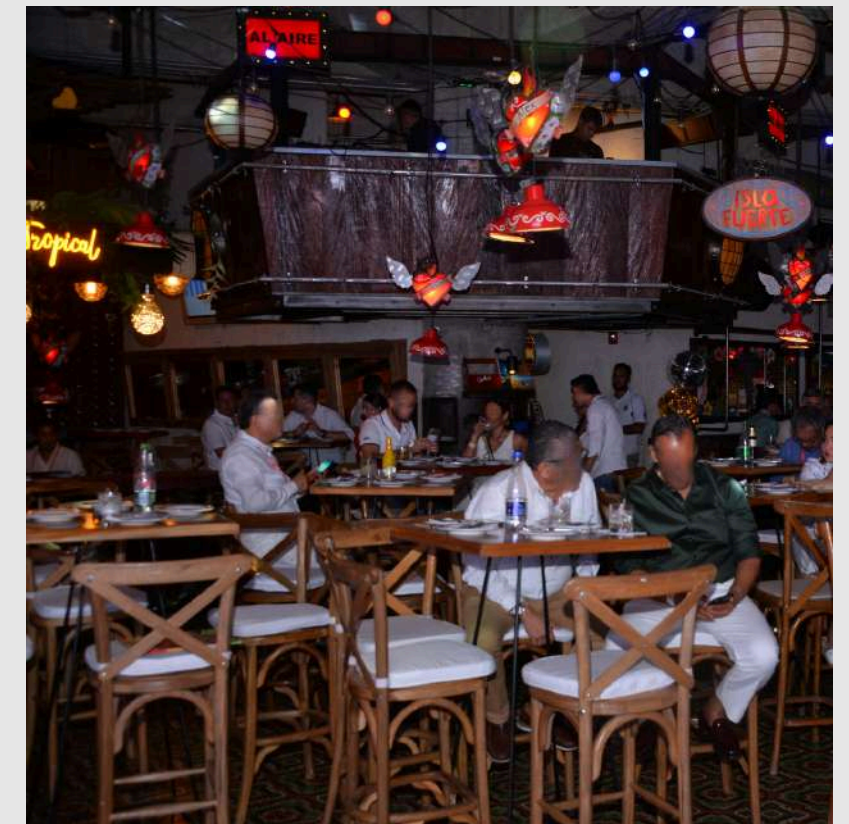




SALA VIP – EVENTO SOCIAL

Participación de marca en una Sala VIP dentro del lugar donde se realizará el evento social. Participación marca compartida.

- Dos (2) invitaciones a las sesiones académicas.
- Dos (2) personas de atención sala
- Zona VIP para uso exclusivo de la marca : Manejo de espacio exclusivo para la marca aliada, con el fin de que puedan atender a sus invitados especiales.
- Manejo de pieza publicitaria en la zona VIP de la marca aliada
- Atención de meseros exclusiva para esta zona
- Inclusión de su logo en el material promocional del evento (news y agenda académica final, entre otros).





PASEO POR LA BAHÍA

Paseo por la bahía durante hora y media para poder disfrutar del atardecer, para máximo 30 personas.

La convocatoria de las personas a esta actividad estará a cargo del aliado estratégico.

- Catamarán
- Alimentos y bebidas
- Dos cocteles por persona (mojito)
- Pasabocas (3 tipos de pasabocas)
- Servicios de meseros
- Bartender
- Logística
- Inclusión de su logo en el material promocional del evento (news y agenda académica, , entre otros)

