

Resumen ejecutivo

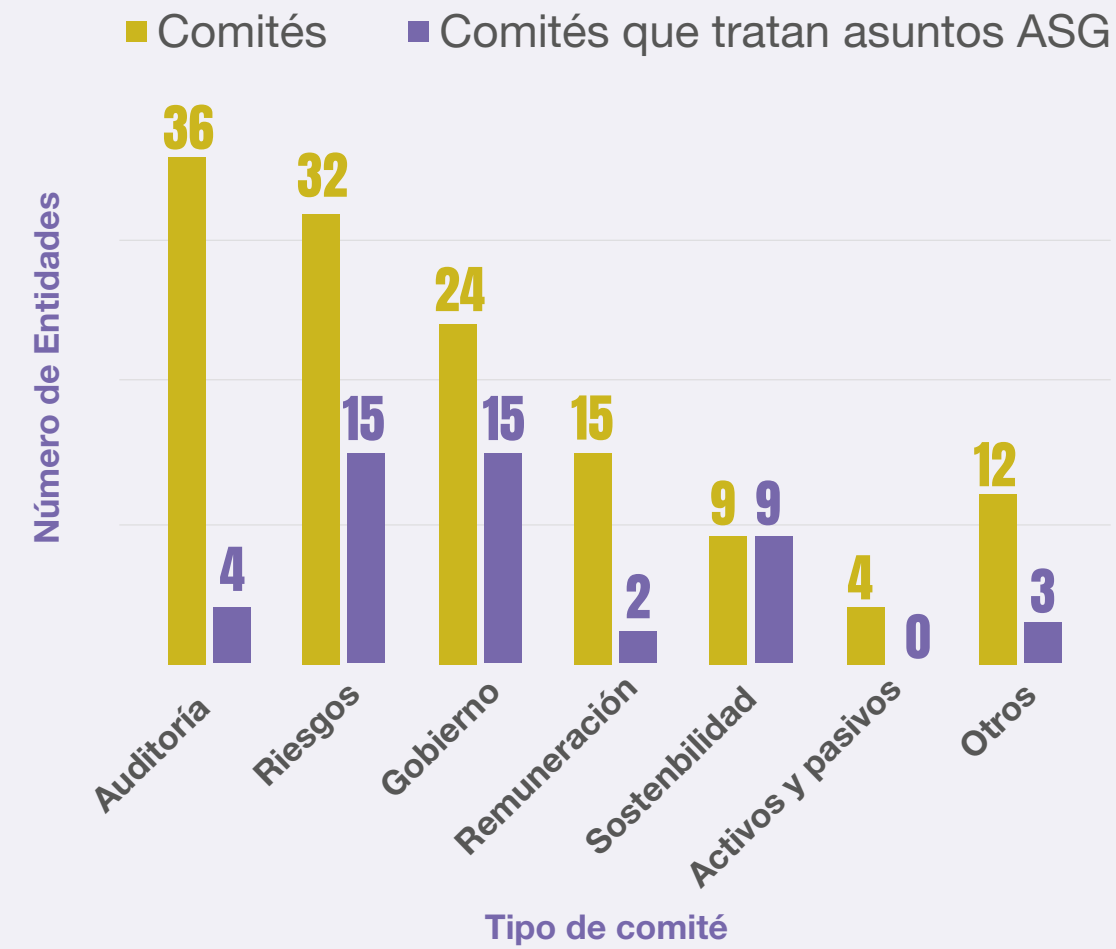


Gobierno Corporativo

Del total de las **37 entidades** agremiadas en 2022:

- ▶ El **64%** contaron con comités que tratan asuntos Ambientales, Sociales y de Gobernanza (ASG) en sus Juntas Directivas.
- ▶ El **89%** de los miembros de sus Juntas Directivas tuvieron competencias en desarrollo sostenible.
- ▶ El **71%** contaron con un análisis de materialidad.

Entidades con miembros de Junta Directiva en comités que tratan asuntos ASG



Hitos

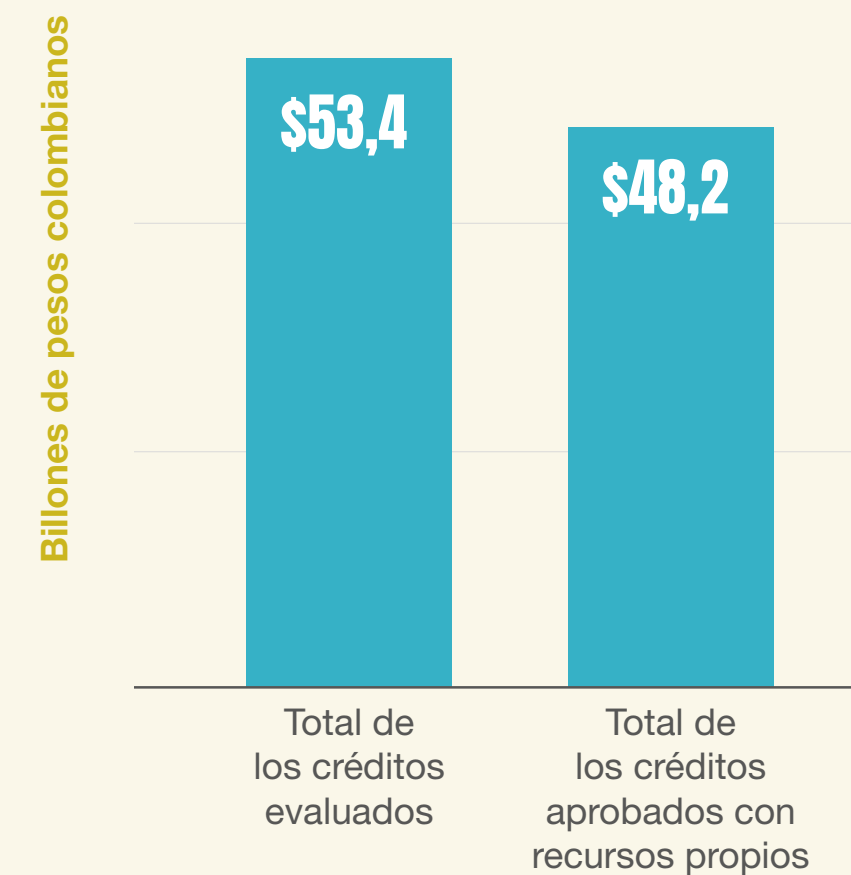
- En el 2022 se creó la “Junta Estratégica de Sostenibilidad para el Cumplimiento de los ODS*”. En esta junta participan todas las y los presidentes de las entidades agremiadas para definir los objetivos y metas gremiales en materia de sostenibilidad.

*ODS: Objetivos de Desarrollo Sostenible.

Gestión del Riesgo

- ▶ **13 entidades** contaron con un Sistema de Análisis de Riesgos Ambientales y Sociales (SARAS).
- ▶ **11 entidades** gestionan sus riesgos climáticos asociados a su cartera de acuerdo con sus emisiones financiadas.
- ▶ **18 entidades** formaron a sus colaboradores en el cumplimiento de las políticas y procedimientos para el análisis de riesgos ambientales y sociales, aumentando en un 13% con relación a 2021.

Cartera sujeta a evaluación ambiental y social



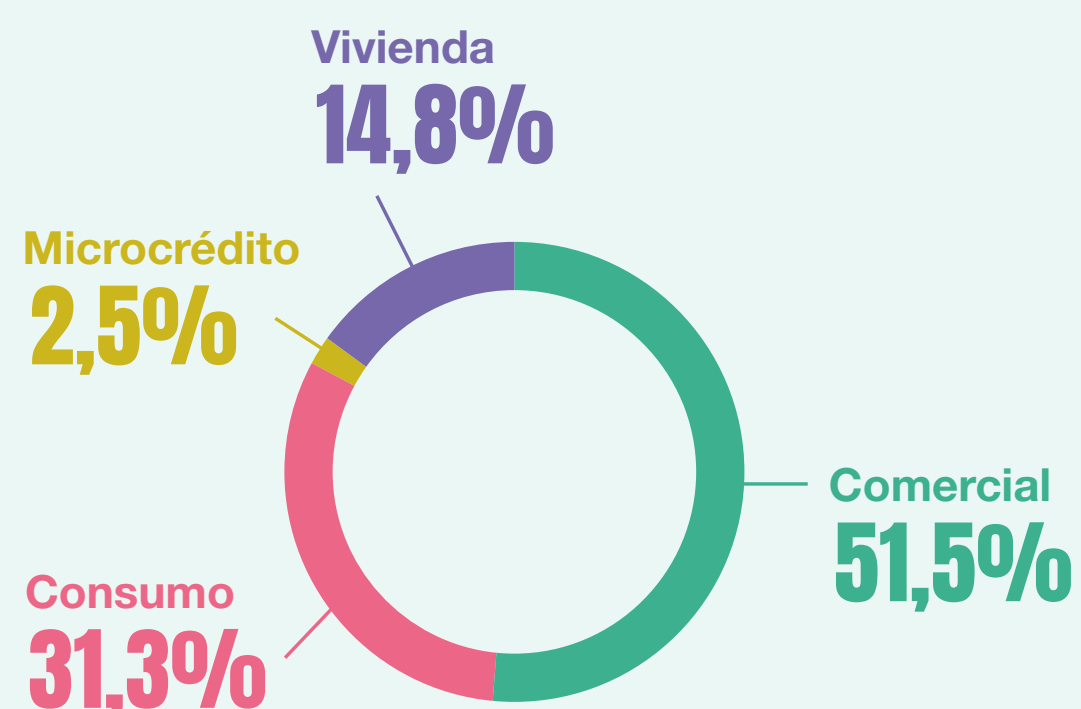
Hitos

- Se hicieron “Capacitaciones gremiales sobre el Riesgo Operacional” para terceros y proveedores, en donde participaron 1.023 empleados.
- Se realizó la capacitación “Gestión de los Riesgos Ambientales, Sociales y de Gobernanza derivados del cambio climático” en la que asistieron 73 empleados de cargos gerenciales y directivos.

Rentabilidad, crecimiento y estabilidad del sector

- ▶ El total del saldo de cartera del sector alcanzó **\$642,5 billones** y tuvo un crecimiento anual de **16,8%**.
- ▶ El indicador de calidad de la cartera fue de **3,6%**, mejorando 0,3 puntos porcentuales con respecto a 2021.
- ▶ El valor económico distribuido del sector fue **\$332 billones** en gastos operacionales, pago de proveedores y personas empleadas, y **\$7 billones** en pago de impuestos.
- ▶ El número de desembolsos de vivienda alcanzó un máximo histórico de más de **202 mil créditos**, principalmente impulsado por los desembolsos de Vivienda de Interés Social (VIS), que registraron su propio récord de 102.598 desembolsos.

Composición de la colocación de cartera en 2022



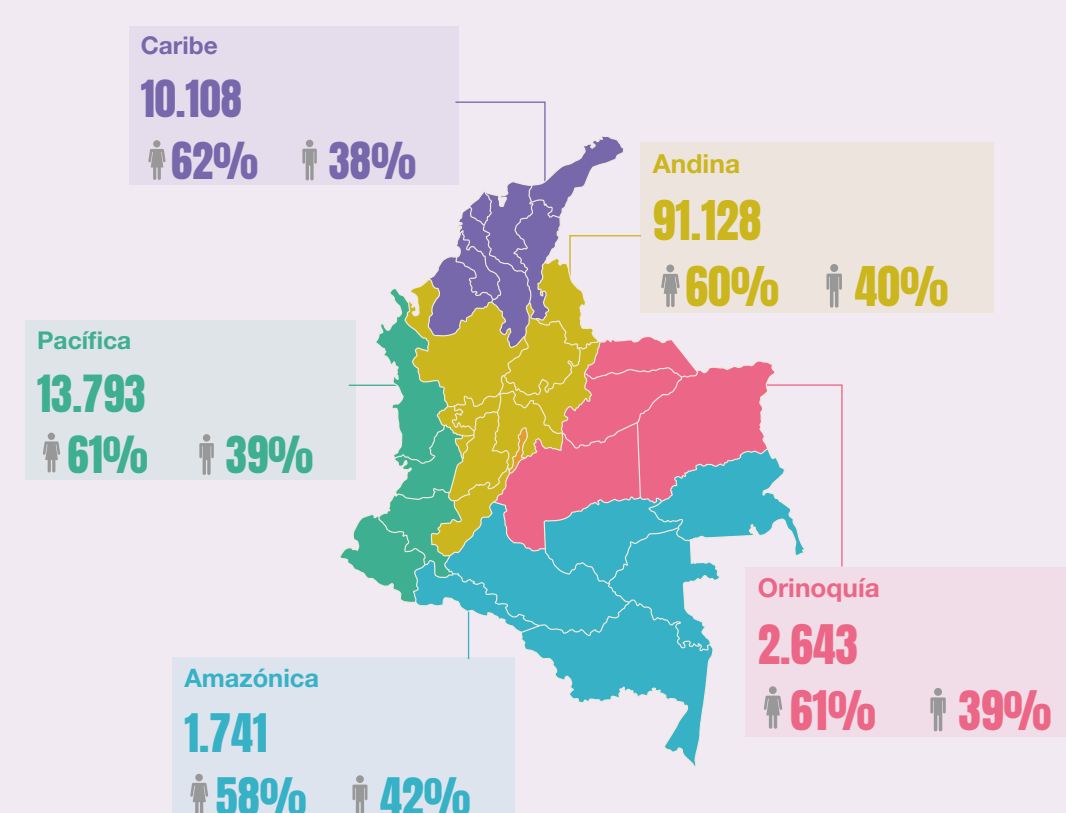
Hitos

- Recuperación del ROA (1,54%) y el ROE (13,5%) en el sector, indicadores que se deterioraron durante la pandemia.
- Índice de solvencia del sector: 17,08% (9% nivel mínimo del regulador).
- La cartera de vivienda tuvo un crecimiento nominal del 13,8% respecto al 2021, lo cual representa el mayor incremento desde 2015.

Talento Humano

- ▶ La banca colombiana empleó a 119.413 personas de manera directa y 20.694 indirecta, de los cuales el **60% son mujeres**.
- ▶ Se invirtieron **\$37 mil millones** en más de 1.300 capacitaciones.
- ▶ En promedio, el salario del cargo de contratación directa más bajo de la banca fue **1,33 veces** el salario mínimo legal vigente.

Número de empleados directos por región

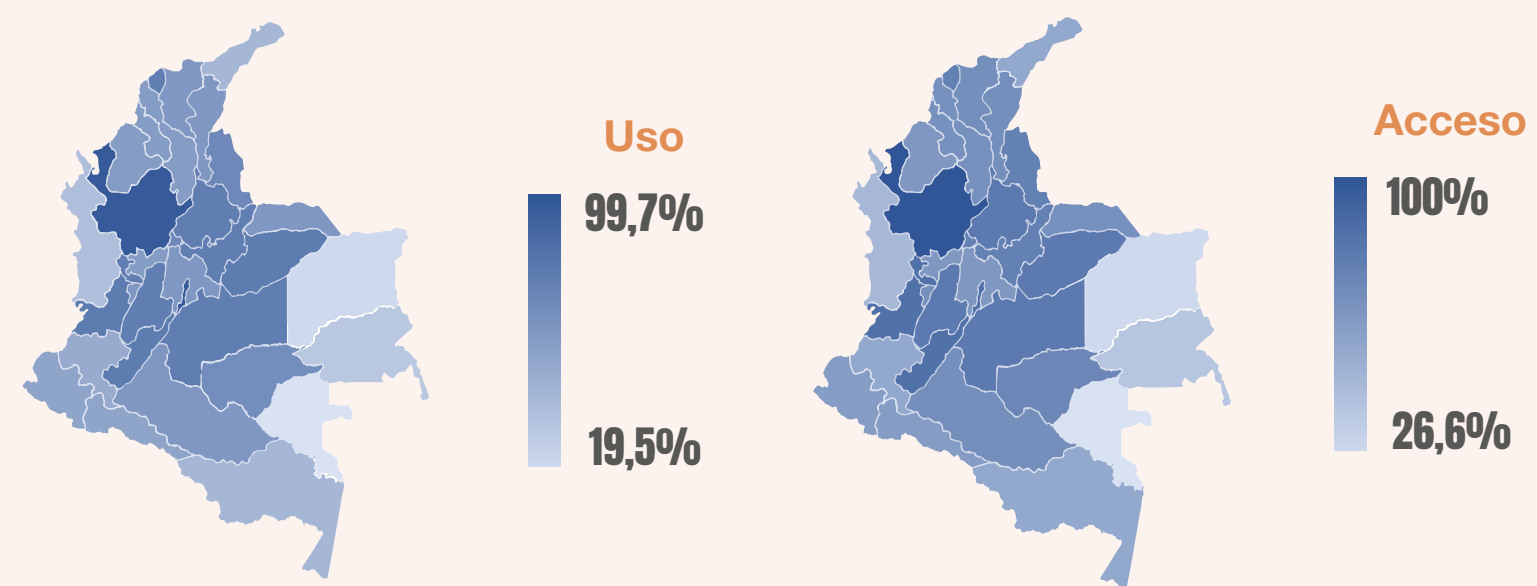


Hitos

- El 47% de los cargos directivos fueron ocupados por mujeres y 20% en juntas directivas, aumentando en 2 puntos porcentuales con relación a 2021 en ambos casos.
- La banca invirtió \$2.200 millones en formación sobre habilidades blandas a sus empleados, aumentando en un 65% con relación a 2021.

Financia los sueños de la gente

- ▶ El **92,1% de las personas adultas** en Colombia tuvieron acceso a un producto financiero y el 77,7% tuvieron un producto financiero activo, aumentando anualmente 1,6 y 2,9 puntos porcentuales respectivamente.
- ▶ **36% de las personas adultas** del país tienen acceso a un producto de crédito formal con el sector financiero.
- ▶ El saldo de la cartera para productos enfocados en poblaciones económicamente vulnerables* fue de **\$22 billones**.



Fuente: Banca de las oportunidades

Hitos

- Se creó el Laboratorio de Innovación Social de Asobancaria.
- En los últimos cuatro años, la banca multiplicó por cuatro (4) su presencia en la ruralidad dispersa en términos per cápita y la colocación de crédito para actividades agropecuarias aumentó 87%.
- Asobancaria organizó el primer Foro de Inclusión Financiera, un evento dedicado a tender lazos de trabajo, cooperación y coordinación con el sector público respecto de inclusión financiera de personas, empresas y sector agropecuario.
- Las poblaciones económicamente vulnerables son aquellos usuarios que tienen ingresos por debajo de la línea de pobreza monetaria. (Portafolio, 2022)

Hace la vida más fácil

- ▶ Se invirtieron **\$470 mil millones** en innovación, desarrollo y transformación digital, aumentando en un 31% respecto a 2021.
- ▶ **73% de las entidades** implementaron nuevas tecnologías dentro de sus operaciones, de las que se destaca el uso de la Inteligencia Artificial y el Big Data.
- ▶ **83% de las entidades** tuvieron capacitaciones específicas en temas de innovación y transformación digital para sus colaboradores.
- ▶ **70% de las entidades** contaron con programas o alianzas Fintech.

Inversión en transformación digital, investigación y desarrollo



Hitos

- Las operaciones digitales en el sector financiero, tanto monetarias como no monetarias, ascendieron a 19.935 por minuto, con un aumento del 33,0% respecto a 2021.
- Las operaciones realizadas a través de canales no presenciales representaron el 77% del total de operaciones que se llevaron a cabo en el 2022.
- Se relanzó el FinnLab, el laboratorio de innovación financiera del sector, en donde se discuten las estrategias para que la transformación digital del sector se traduzca en inclusión financiera.
- Asobancaria organizó el viaje de presidentes a Nueva York con los expertos en las tendencias tecnológicas que afectarán al sector financiero.

Se compromete con el bienestar financiero

Del total de las 37 entidades agremiadas en 2022:

- ▶ El **100%** contaron con un Sistema de Atención al Cliente (SAC).
- ▶ El **94%** monitorearon la satisfacción del consumidor financiero.
- ▶ Se invirtieron **\$12 mil millones** en programas de educación financiera. Más de **1.2 millones de personas** fueron beneficiadas con estos programas.

Beneficiarios de las intervenciones de educación financiera*



*Múltiples respuestas por entidad.

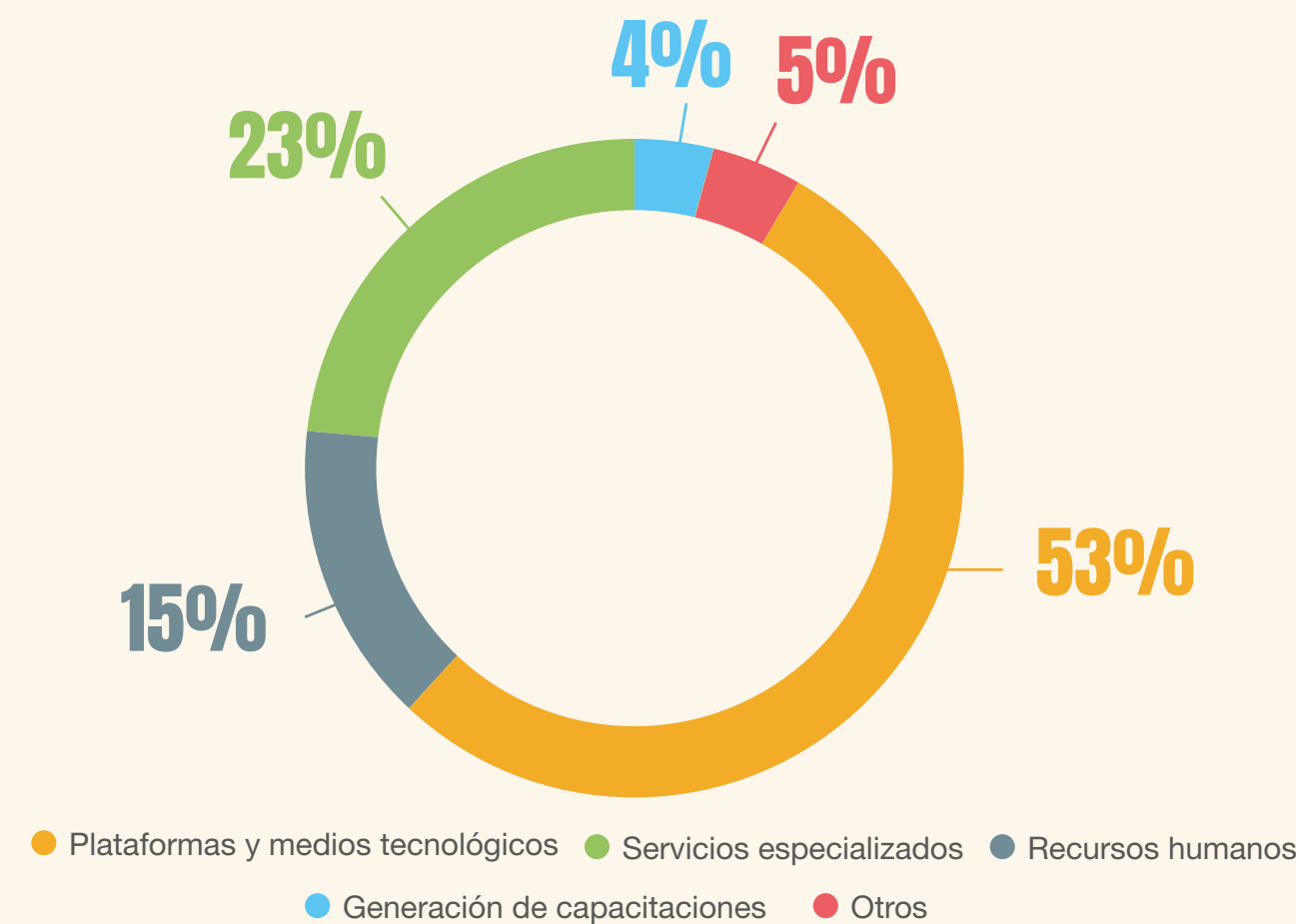
Hitos

- Se creó la plataforma web de Nueva Pangea para la implementación del programa de manera virtual con el fin de hacer más sostenible la implantación del programa en el tiempo.
- El número de quejas disminuyó en 2022 y se ubicó en 0,8 quejas por cada 10.000 operaciones.

Protege a sus usuarios

- ▶ En 2022 el presupuesto en privacidad, seguridad de los datos y ciberseguridad fue de **\$464 mil millones**, aumentando en un 25% con respecto a 2021.
- ▶ El **53% del presupuesto en privacidad**, seguridad de los datos y ciberseguridad fue destinado a las plataformas y medios tecnológicos.
- ▶ **87% de las entidades** bancarias brindaron capacitaciones sobre seguridad digital a sus colaboradores.

Asignación presupuestal de la seguridad digital



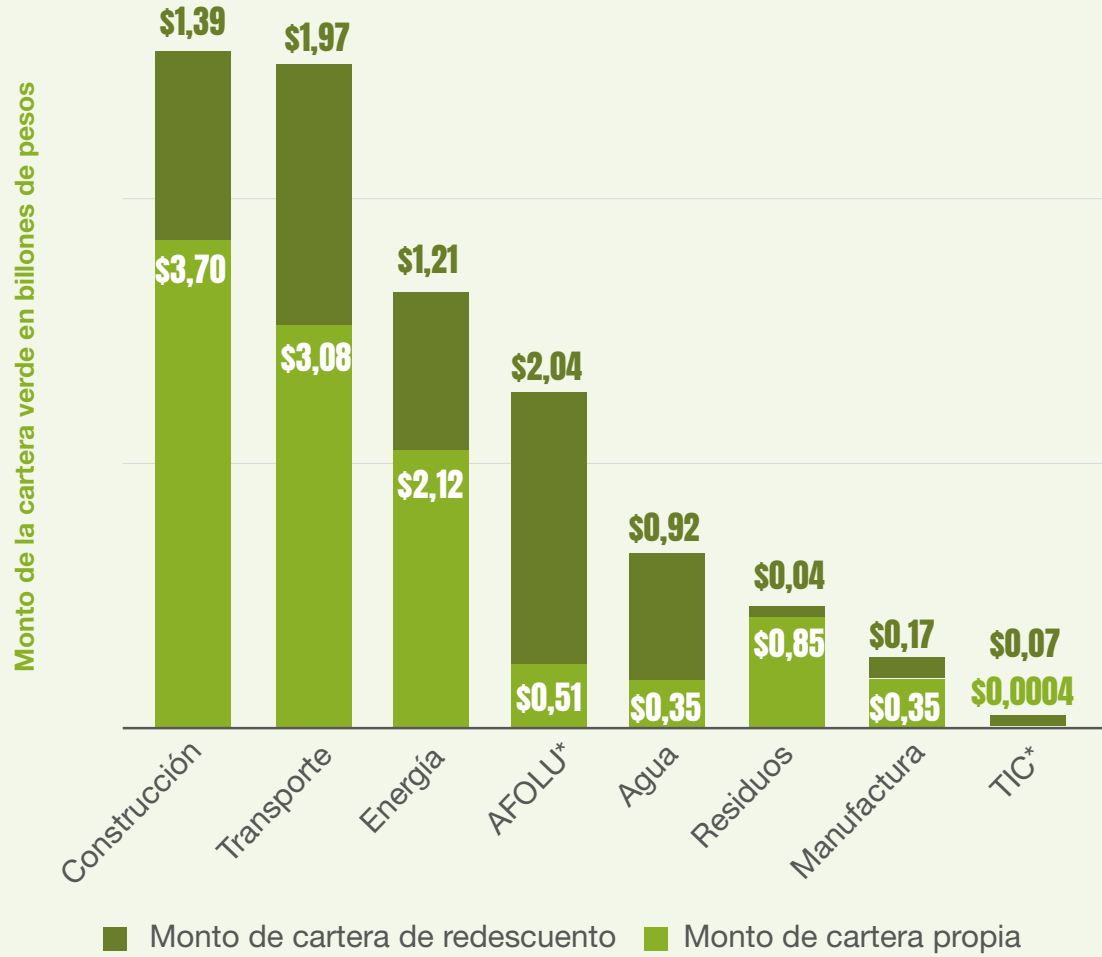
Hitos

- De cada 10.000 pesos transados 0,6 pesos fueron reclamados por fraude, manteniéndose este indicador en el mismo nivel que el 2021.
- Asobancaria, en 2022, capacitó a 80 fiscales e investigadores en prevención de delitos informáticos, logrando un total de 250 en los últimos cuatro (4) años.

Cuida nuestro planeta

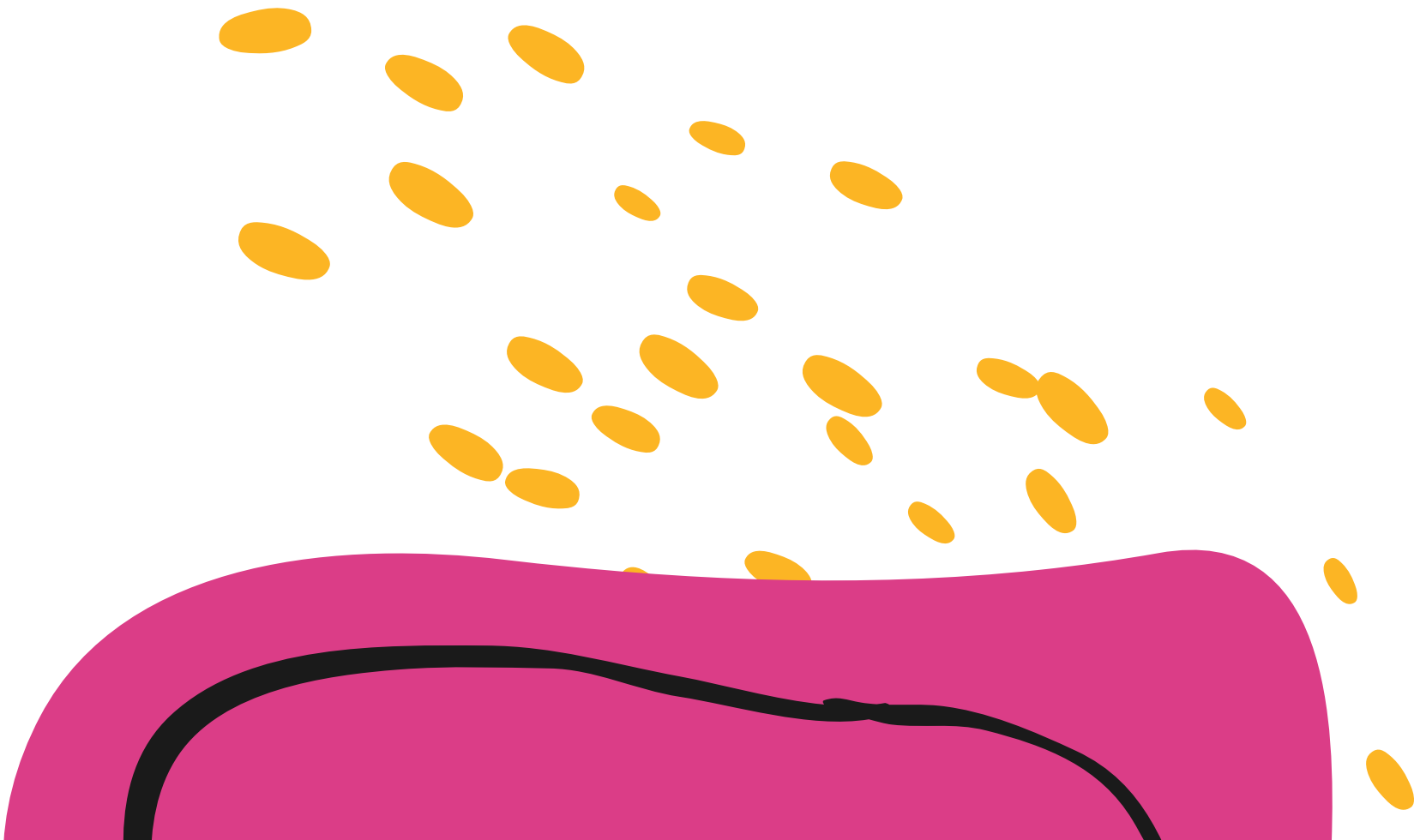
- ▶ La cartera verde de las entidades agremiadas alcanzó los **\$18,7 billones**, con un aumento en un 40% respecto a 2021.
- ▶ **7 entidades** indicaron ser carbono neutral con sus emisiones directas, aumentando en 2 entidades respecto al 2021.
- ▶ En **2022** siete (7) entidades midieron sus emisiones financiadas, cinco (5) más que en 2021.

Saldo de cartera verde por sector de la taxonomía verde



Hitos

- El 100% de las entidades adheridas a protocolo verde tienen como meta alcanzar la carbono neutralidad con sus emisiones directas y medir sus emisiones financiadas para 2025.
- Se emitió la Taxonomía Verde de Colombia, siendo la primera de su tipo en toda Latinoamérica.
- *AFOLU (Agricultura, Ganadería, Forestación y otros Usos del Suelo).
- *TIC (Tecnologías de la Información y las Comunicaciones).





Aso Ban Caria